



**ПРОКУРАТУРА  
КРАСНОДАРСКОГО КРАЯ  
РАЗЪЯСНЯЕТ:**



**СООБЩИТЬ  
О НАРУШЕНИИ ПРАВ**

**Подробная информация**

о нормативно-правовом регулировании мер социальной поддержки работников отрасли здравоохранения, в том числе дополнительных мерах поддержки, оказываемых за счет средств местных бюджетов, категориях их получателей и порядке обращения для реализации права на получение мер поддержки размещена на сайте министерства здравоохранения Краснодарского края в разделе «Кадры»



Наведите камеру на QR-код



Прокуратурой Краснодарского края осуществляется надзор за соблюдением прав медицинских работников на получение мер социальной поддержки, своевременностью предоставления выплат и иных предусмотренных законом гарантий, исполнением трудового законодательства



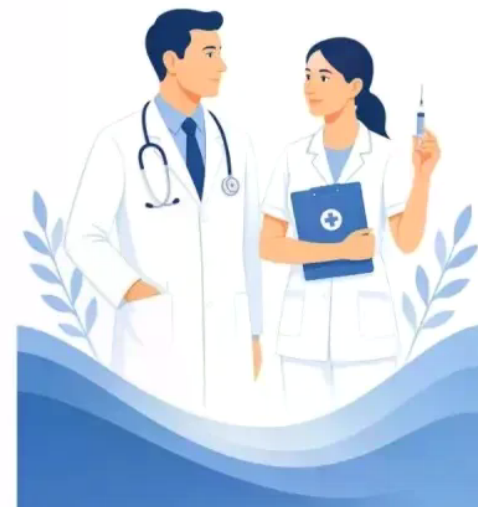
О нарушении социальных или трудовых прав Вы вправе сообщить в прокуратуре Краснодарского края по адресу:  
**г. Краснодар, ул. Советская, 39,**  
в прокуратуре по месту жительства либо путем обращения в электронном виде



Наведите камеру на QR-код



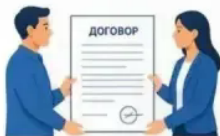
**МЕРЫ СОЦИАЛЬНОЙ  
ПОДДЕРЖКИ  
РАБОТНИКАМ  
ЗДРАВООХРАНЕНИЯ  
В КРАСНОДАРСКОМ КРАЕ**





## > Предоставление служебного жилья

по вопросам обеспечения служебными жилыми помещениями обращаться в юридическую или кадровую службу по месту работы.



## > Компенсация расходов по оплате найма жилого помещения

- до 20 тыс. руб. в г. Сочи;
- до 10 тыс. руб. в Темрюкском и Туапсинском районах, г.г. Анапа, Геленджике, Новороссийске и Краснодаре;
- до 5 тыс. руб. в других муниципалитетах.



## > Компенсация жилищно-коммунальных услуг

возмещение расходов на отопление и освещение врачам, провизорам, среднему медицинскому и фармацевтическому персоналу и иным категориям работников в сельских населенных пунктах или поселках городского типа.

Для получения компенсационных выплат обращаться в бухгалтерию по месту работы.



## > Специальные социальные выплаты отдельным категориям медицинских работников и водителям автомобилей скорой медицинской помощи

ежемесячно от 5 до 50 тыс. рублей в зависимости от занимаемой должности и численности населения.

Для начисления обращаться в кадровую службу по месту работы.



## > Первоочередное предоставление мест в детских садах и школах

при предоставлении документов о трудоустройстве родителя (родителей) ребенка.



## > Социальная выплата в размере 1 млн руб. для оплаты первоначального взноса по ипотеке

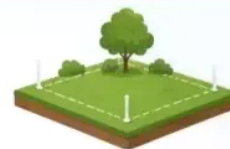
прием заявлений и документов осуществляет министерство здравоохранения Краснодарского края: г. Краснодар, ул. Коммунаров, 276/1, 7 этаж, каб. № 707



## > Выплаты по программам «Земский доктор» и «Земский фельдшер»

- 1 млн руб. врачам и 500 тыс. руб. средним медицинским работникам, прибывшим в сельские населенные пункты;
- 1,5 млн руб. врачам и 750 тыс. руб. средним медицинским работникам в удаленных территориях.

По вопросам получения компенсационных выплат необходимо обращаться в кадровую службу по месту работы.



## > Предоставление безвозмездное пользование земельных участков

по вопросу предоставления земельных участков обращаться в орган местного самоуправления по месту работы.